

Business in Bestform

Von-Hünefeld-Straße 1
89231 Neu-Ulm

OBJEKTBE SCHREIBUNG

Der SÜDSTADTTURM verleiht Ihrem Unternehmen das passende Ambiente. Mit seiner attraktiven Fassade und den imposanten 13 Stockwerken bietet er viel Raum und Möglichkeiten für Ihr Business. Egal ob etabliertes Unternehmen oder junge Start-ups, Büro- Praxis- Verkaufs- Ausstellungsflächen, Shop, Showroom, Galerie oder Atelier - die Gewerbeflächen im Südstadtturm sehen viele Nutzungsmöglichkeiten vor. Die moderne und hochwertige Grundausstattung und das technische Gebäudekonzept schaffen die Basis für effizientes Arbeiten - ab dem 6. Obergeschoss mit Rundumblick bis in die Alpen und zum Ulmer Münster. Das Gebäude ist auf effizientes Flächenmanagement ausgerichtet. Unser Konzept ermöglicht eine horizontale sowie vertikale Flächenvariabilität. Gerne planen wir mit Ihnen gemeinsam Ihre neuen Geschäftsräume.

Nutzfläche	520,00 m ²
Etage	6. OG
Garage / Stellplatz	Tiefgarage
Mietpreis	Auf Anfrage
Provision für Mieter	Nein

WEITERE INFORMATIONEN

Telefon	0731 14470
E-Mail	gewerbe@suedstadtbogen.de

AUSSTATTUNG

flexible Raumaufteilung aufgrund Rastermaß von 1,25m
Raumhöhe von 3,00m teilweise 3,30m
raumhohe Fenster mehrfachverglast
außenliegender Sonnenschutz
hochwertige WC-Anlagen mit Putzräumen
Hohlraumböden
Bodenbeläge Parkett/Teppich
Gipskartonwände tapeziert
Kühlung / Lüftung
Verbindungsstreppe zwischen den Etagen in der Einheit möglich
Lagerräume im Gebäude
barrierefreier Zugang
3 Personen-Aufzugsanlagen
Treppenhausbeläge aus Naturstein
zweigeschossige großzügige Eingangshalle mit Empfang
vorgehängte Stahlbeton-Fertigteile-Fassade für Corporate Design

LAGE

Der SÜDSTADTTURM bildet den Auftakt für das neu entstehende Stadtviertel SÜDSTADTBOGEN in Neu-Ulm. Er ist nur 300 m vom Neu-Ulmer Stadtzentrum entfernt.

Das Objekt ist sehr gut an den Nah- und Fernverkehr angeschlossen, der Neu-Ulmer Bahnhof liegt nur 100 m entfernt.

Das neu erbaute Einkaufszentrum Glacis Galerie liegt auf der anderen Straßenseite.

Zahlreiche Einkaufsmöglichkeiten, Kindergärten, Schulen, Apotheken und Ärzte sowie Restaurants/Bars befinden sich in unmittelbarer Nähe.

Zudem erwartet Sie
ein attraktiver Nutzermix aus Mietern und Eigentümern
gehobene Gastronomie mit Konferenzbereich im Erdgeschoss des Nachbargebäudes
Business-Appartements in den Nachbargebäuden zur Anmietung
ausreichend Besucherstellplätze in der öffentlichen Tiefgarage

SONSTIGES

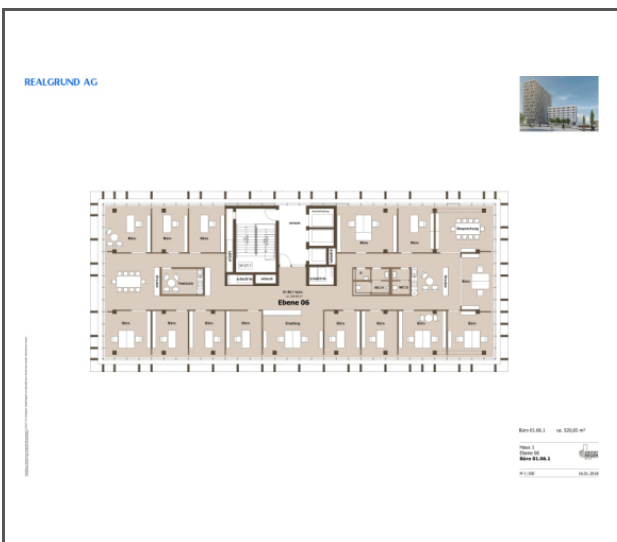
Die Inhalte und Darstellungen dieser Anzeige wurden mit Sorgfalt erstellt, der Anbieter übernimmt jedoch keine Gewähr für die Richtigkeit, Vollständigkeit und Aktualität der Inhalte und Darstellungen. Diese geben den derzeitigen Stand der Projektentwicklung wieder, der sich bis zur Realisierung noch ändern kann. Alle Inhalte und Darstellungen sind unverbindlich. Diese Anzeige stellt kein vertragliches Angebot dar.



Außenansicht



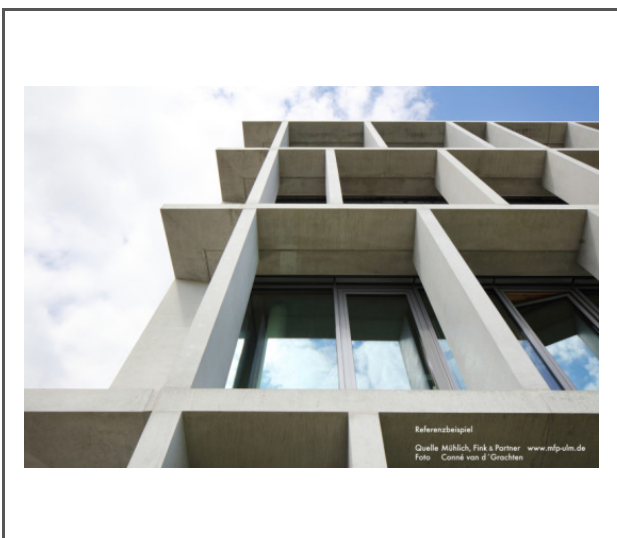
Außenansicht



Aufteilungsvorschlag



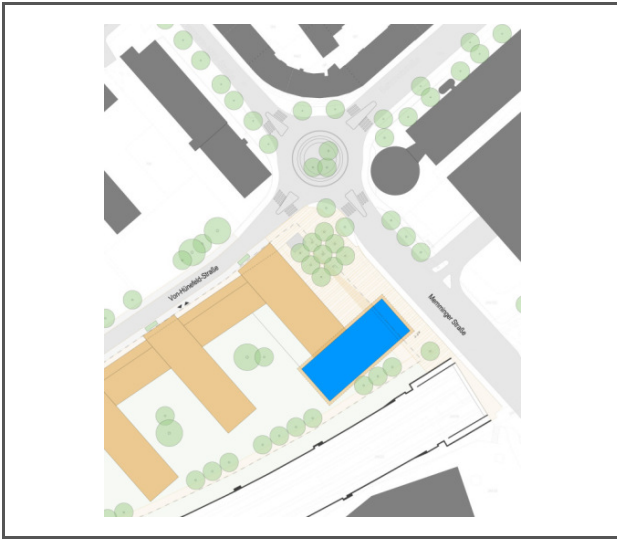
Fassade Beispiel



Fassade Detail



Panorama



Lageplan